

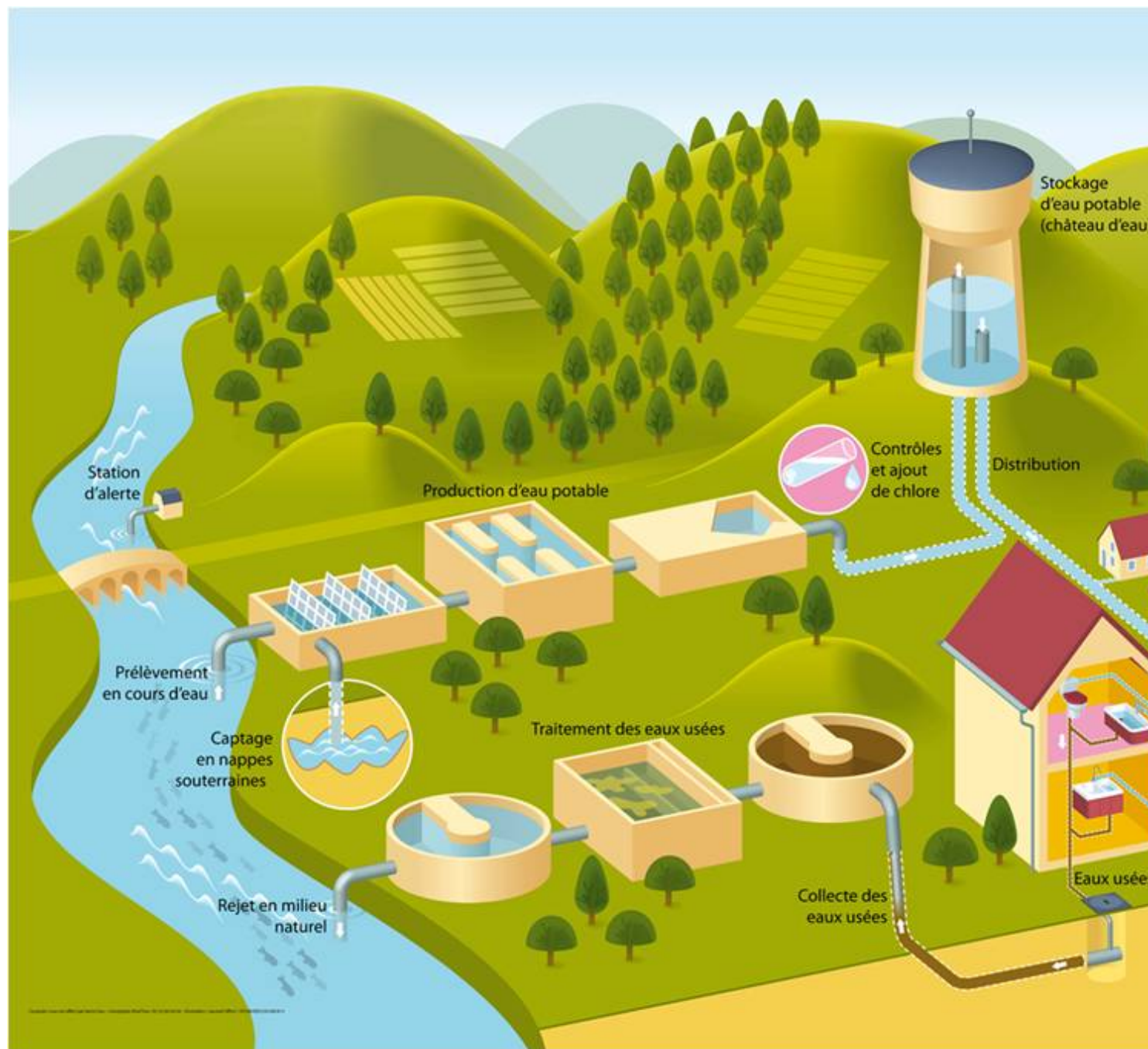
Les compétences du SIVOM Est d'Agen

- Service public de l'eau potable
- Service public de l'assainissement collectif et non-collectif
- Centre de loisirs de Saint Ferréol
- Gestion de la zone industrielle Jean Malèze



Eaux potables / Eaux usées

De la Garonne au robinet...
... à la Garonne



Le service de l'eau potable en quelques chiffres

- 6405 clients (14600 habitants)
- Un réseau de distribution de 293 km
- Rendement hydrolrique : 83%
- Volumes consommés : 880 000 m³/an
- 640 analyses physico-chimiques et bactériologiques effectuées par an
- 100% de conformité D.D.A.S.S.

Le prix de l'eau potable et de l'assainissement

Prix du m³ d'eau potable : 2,15 € soit 0,004 € / litre

L'eau du robinet est 100 à 200 fois moins chère que l'eau en bouteille.
Elle est livrée à domicile et sans emballage.

Prix d'un m³ d'eau usées assaini : 1,86 €

Le prix de l'eau potable et de l'assainissement représente en moyenne moins de 1% du budget d'un ménage,
soit 2 fois plus que les télécommunications et 3 fois moins que l'énergie.



Le centre de loisirs de Saint Ferréol

- Géré par l'association ALIJPA
- 10 hectares
- 1 200 m² de bâtiments existants + 170 m² en cours de construction
- 12 000 journées enfants par an

La Zone industrielle Jean Malèze



90 hectares

- 100 entreprises
- 1 000 emplois

Prochainement reliées à l'autoroute par une liaison directe.